
paramita

10/5. श्री. 1. २३

MIDI キーボード 2台と、それぞれ専用のMIDIコントローラ1台、PCを使用。

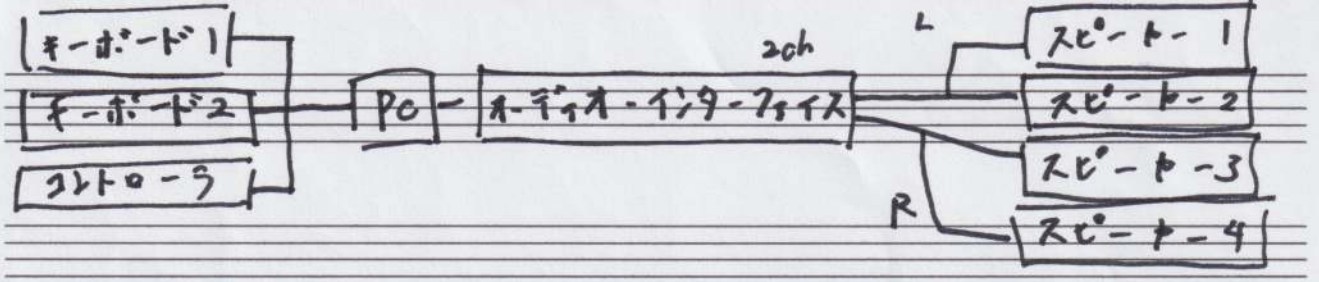
奏者は計3名で、キーボード2台に対して演奏者2名、またMIDIコントローラとPCの操作に演奏者1名を要する。

キーボード奏者2名は全体のスコアとパートスコアを照らし合わせるために、指示がある時に指定されたメロディを繰り返す。(メロディを叩き変える指示がある場合は今弾いているメロディを弾き終えるから次のメロディにうつる。)

キーボード1に対してkey A, キーボード2に対してkey B に対応してあり、C は76.レコーダに繋がっている。

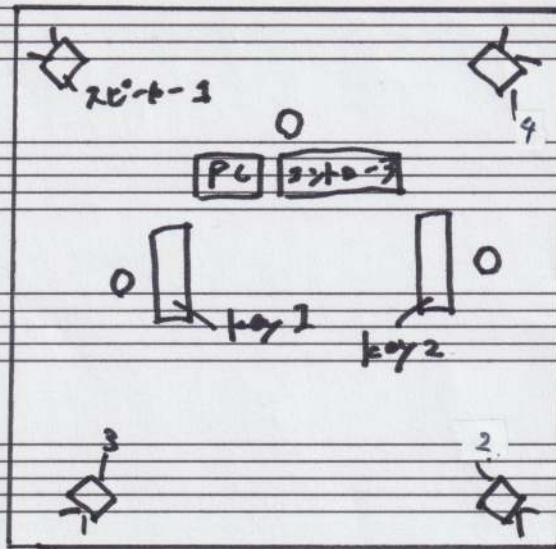
コントローラとPCの奏者は記譜した楽譜をコントローラの操作により再現する。またCの再生も行う。

機材は以下の様に接続される。



音量の操作はMAXの専用パネルにて行う。

・演奏段階、機材及び奏者以下のように配置
 配置した。



・奏者は床に直に座り、スピーカーは四隅に
 音を反射させる。なお奏者は終始神秘的な
 面持ちで演奏に臨むべきである。

[C1] (pre-recorded)



paranrita

0'00" 1'20"

A1 A2

ppppp mf

B1 mp

C1 mp

ppppp mp

(2'00") 2'10" 2'45" 3'20" 3'50"

B2 A3 B3

(mp) (mf) (mf)

(4'00") 4'10" 4'40" 5'00" 5'30" 5'40" 5'50"

B4 A4 B5

> mp mp (mp) (mp)

Handwritten musical score for the first system. The notation includes notes (A5), (A6), (B6), (B7), and (C1). Dynamic markings include *mf* and *ppp*. Time markers are 6:10, 7:10, and 7:45. A box labeled "B6" is marked "(TACET)". A double bar line is present at the end of the system.

Handwritten musical score for the second system. The notation includes notes with dynamic markings *f*, *mf*, and *ppppp*. Time markers are 8:00, 8:10, 9:10, and 9:20. The system ends with a double bar line.

paranita : looy A

A = 440.00 Hz } $\dot{=} 60-70$

A 1

L.H.

A 2

L.H.

A 3

右手: 4拍子長く, 自由な長さ, タイミングで

R.H.

L.H.

A 4

R.H.

L.H.

paramita : koy A

A5 6拍子7長<, 自由な長2・9拍子7°7° (右手は左手の9拍子が
15同1°)

A6

paramita = for B

A = 429.65 Hz | = for A 27 1/2

B1
L.H.

B2 表記 2 小 尺 相 巧 長 < , 自 由 尺 長 1 . 9 尺 巧 7

L.H.

B3 右 手 : 表 記 2 小 尺 旋 法 尺 同 一 尺 即 興 演 奏

R.H.

L.H.

← B2 同 様

B4

R.H.

L.H.

